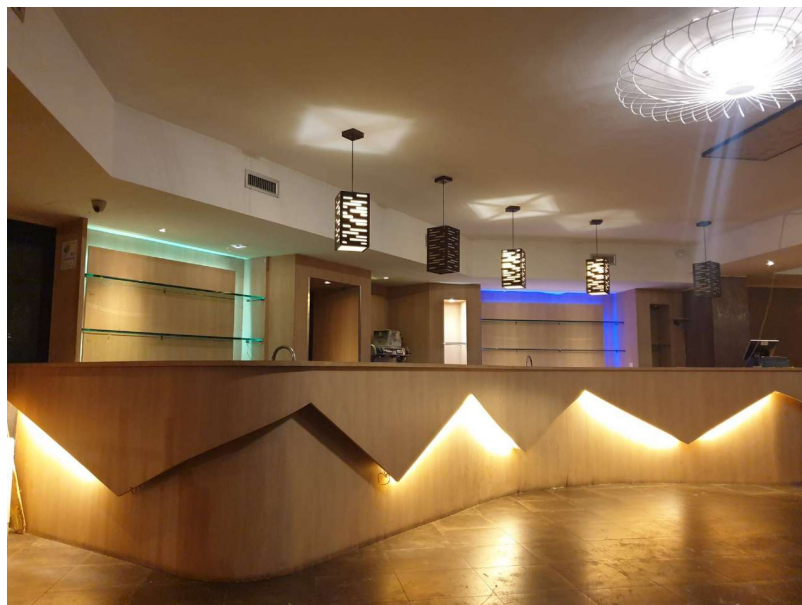


BERGAMO › BERGAMO / COMMERCIALELOCALE COMMERCIALE - Rif. 30631170-20

IN AFFITTO

Mq. superficie 600 m²

Mq. superficie [non visibile]

Riscaldamento centralizzato

Stato costruzione buono

LOCALE COMMERCIALE A BERGAMO

In via Paleocapa, trafficatissima e centrale, disponiamo di quello che fino a poco tempo fa era un rinomato e da tutti conosciuto, ristorante di Sushi, il Tokyo.

Grazie alla sua centralità e al parcheggio sottostante, oltre alle vetrine fronte strada, risulta essere un ambiente che si presta a molteplici attività.

A disposizione dei conduttori/acquirenti, ci sono 2 posti auto privati nel retro del condominio.

Il locale si sviluppa su 2 livelli, anche separabili tra loro, per mq 600 complessivi.

Il piano terra è di mq 150 con area esterna di 35 mq e si presta ad attività come supermercato, vendita al dettaglio di oggettistica, esposizione, e ovviamente bar.

Il piano interrato è di mq 450, ideale per coworking, studio privato, sala da ballo o tavola fredda / ristorante (non c'è la possibilità di installazione della canna fumaria), completo di uscita di sicurezza, 3 bagni, spogliatoio e locali cucina.

Unito, ovvero 600 mq, il locale si presta a tornare alla sua antica attività, ovvero ristorante. Essendo inoltre situato in uno stabile di attività commerciali ed uffici, il rumore non è un problema, ed ecco anche la possibilità di feste, discoteca. Luoghi ed attività che mancano nel centro cittadino.

Contatta l'agente:

Email: info@htmlplanet.it